

VENTILADOR AXIAL FAJAS Y POLEAS **SPF**

www.uezuperu.com/ingenieros



TAMAÑOS

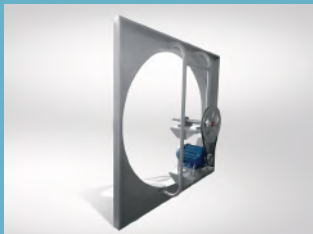
Desde \varnothing 24" hasta
 \varnothing 60" de diámetro

CAPACIDADES

Caudal hasta 38,000 CFM
Presión estática hasta 1" c.a.

APLICACIÓN

- Comercial
- Industrial



SOPORTE TUBULAR

Sirve de apoyo para el sistema de transmisión de fajas y poleas, fabricado en perfil tubular y plancha de acero comercial.



HÉLICE

La hélice es de tipo helicoidal fabricada en plancha de acero comercial para operar con alta eficiencia.

MARCO

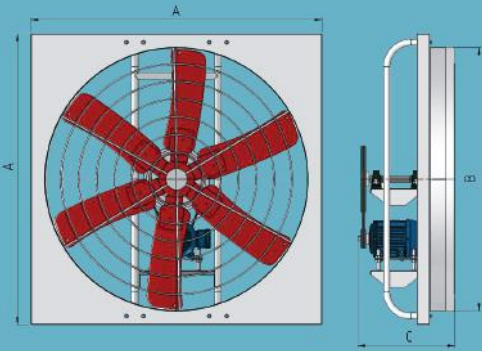
Construido de plancha de acero comercial con uniones electro soldadas.



SPF

VENTILADOR AXIAL - FAJAS Y POLEAS

DISEÑO



DIMENSIONES

MODELO	DIMENSIONES (mm)		
	A	B	C
SPF - 24	760	630	375
SPF - 30	920	780	410
SPF - 32	940	820	410
SPF - 36	1070	930	400
SPF - 42	1200	1070	480
SPF - 48	1350	1220	460
SPF - 54	1524	1376	570
SPF - 60	1700	1524	590

MOTOR



Usamos motores WEG de alta calidad que a diferencia de otras marcas poseen mayor eficiencia y mejor diseño generando un alto rendimiento y ahorro energético.



ACCESORIOS

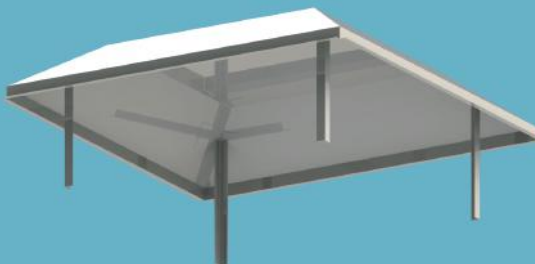
CAJA PORTA FILTROS



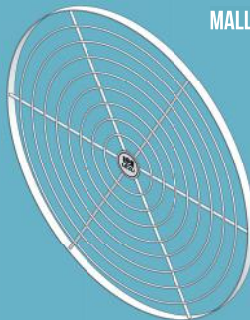
PERSIANA



TECHO COBERTOR



MALLA DE PROTECCIÓN



Marco

- De diseño compacto ideal para montajes en vanos y de anclaje mural.
- Posee toma de succión envolvente que alberga a la hélice y donde va montada la malla de protección.
- Las uniones del marco están electro soldadas y su acabado es mediante pintura base anticorrosiva y acabado epóxico.

Hélice

- Fabricada en plancha de acero comercial. Compuesta de un plato central y seis álabes unidos mediante remaches.
- Diseñada para operar con alta eficiencia con un bajo impacto sonoro, balanceada estática y dinámicamente.

Soporte Tubular

- Estructura conformada por perfiles tubulares con planchas plegadas soldadas, las cuales sirven como base para las chumaceras y el motor, esta última es de diseño regulable para facilitar el tensado de la faja.

Chumacera

- Las chumaceras son de tipo pie con cuerpo de fierro fundido, rodamientos tipo bola sellados, esta chumacera cuenta con graseras para una óptima lubricación de los rodamientos.
- La vida productiva en condiciones normales de trabajo son de 120,000 horas aproximadamente.

Poleas y eje

- El eje de transmisión es de acero Bohler H1045 trefilado circular pulido tipo E945, en este componente van montadas la polea motriz y la conducida.

Motor eléctrico

- Los motores se proporcionan para operar con energía monofásica y trifásica y son de marca de reconocida calidad.

Urb. Virgen del Rosario
Mz Z Lt. 12, S.M.P.

(01) 522 - 5432

(01) 523 - 1431

www.uezuperu.com/ingenieros

